

Sichtachsenstudie – Windkraft und UNESCO Welterbe Oberes Mittelrheintal

Anlage 4 Visualisierungen fiktiver WEA auf potenziellen Flächen außerhalb des Rahmenbereiches

Auftraggeber
Zweckverband Welterbe Oberes Mittelrheintal und
Ministerium für Bildung, Wissenschaft, Weiterbildung und Kultur
– Sekretariat für das Welterbe in Rheinland-Pfalz –
Dezember 2013

Visualisierungen fiktiver WEA auf potenziellen Flächen außerhalb des Rahmenbereiches

Bei den visualisierten fiktiven WEA auf potenziellen Flächen außerhalb des Rahmenbereiches handelt es sich zum einen um Flächen, die nach dem Entwurf der Teilfortschreibung der Flächennutzungspläne der Verbandsgemeinde Nastätten und der Verbandsgemeinde Vallendar zur Ausweisung für Windenergieanlagen vorgesehen sind (Planungsstand jeweils April 2013).

Außerdem wurden auch für die Suchräume zur Windenergienutzung der Regionalplanung in Hessen (Regierungspräsidium Darmstadt, Stand April 2013) fiktive WEA visualisiert. Nach Angaben der Oberen Landesplanungsbehörde im Regierungspräsidium Darmstadt werden sich die Suchräume und damit die Kulisse der potenziellen Vorranggebiete nach der ersten Offenlage des Teilplans Windenergie, die für 2014 vorgesehen ist, voraussichtlich noch ändern.

Darüber hinaus werden potenzielle Flächen ohne derzeitige WEA-Planungen betrachtet, da nicht auszuschließen ist, dass hier ggf. zukünftig Planungen zur Windenergienutzung bestehen könnten. Vor allem ist dies der Fall, wenn im FNP der jeweiligen Verbandsgemeinde keine Flächen zur Windenergienutzung ausgewiesen sind und somit nach § 35 BauGB Windenergieanlagen grundsätzlich im gesamten Außenbereich möglich wären.

Die Lage und Abgrenzung der potenziell möglichen Flächen bzw. der Suchräume zur Windenergienutzung der Regionalplanung in Hessen sowie die Fotostandorte der Visualisierungen sind in Karte 4 aufgeführt. Zur besseren Nachvollziehbarkeit wird den Visualisierungen – i.d.R. räumlich zusammengefasst für mehrere potenzielle Bereiche – ein entsprechender Ausschnitt der Karte 4 voran gestellt. Die dazugehörige Legende ist Karte 4 zu entnehmen.

Die Nummerierung der Visualisierungen richtet sich nach den Referenz-Ausblicken bzw. Blickstandorten als Fotostandorte. Dabei bedeutet:

- L = linksrheinischer Aussichtspunkt
- R = rechtsrheinischer Aussichtspunkt
- T = Blick vom Rheinufer, aus dem Tal.

Aufgrund der räumlichen Nähe der potenziellen WEA-Flächen sind tlw. in einer Visualisierung mehrere Bereiche mit fiktiven WEA dargestellt. In einigen Visualisierungen sind zudem geplante WEA oder fiktive WEA im Rahmenbereich enthalten. Diese geplanten oder fiktiven WEA werden entsprechend in Anlage 1, 2 oder 3 aufgeführt.

Visualisierungen (mit Nr. der Referenz-Ausblicke bzw. Blickstandorte der Visualisierungen)

Linksrheinisch: potenzielle Flächen mit fiktiven WEA außerhalb des Rahmenbereiches

- Nordwestlich Boppard, an der A 61, nördlich der Moseltankstelle (R4)
- Nordwestlich Pfaffenheck (R4)
- Südöstlich Karbach (T6)

Rechtsrheinisch: potenzielle Flächen mit fiktiven WEA außerhalb des Rahmenbereiches

- Stadtwald Vallendar, Fläche gem. FNP-Entwurf und Flächen südwestlich Neuhäusel (L1)
- Nördlich Vallendar, Fläche gem. FNP-Entwurf südl. der A 48 (L2)
- Schmidtenhöhe, Teilflächen außerhalb des Rahmenbereiches sowie Fläche östlich Frücht (L2)
- Nördlich Dachsenhausen und westlich Winterwerb sowie östlich Eschbach (L6)

- Westlich Winterwerb und östlich Eschbach, jeweils gem. FNP-Entwurf (L9)
- Molsberger Kopf und östlich Eschbach, jeweils gem. FNP-Entwurf (L9)
- Westlich Bogel und südlich Bogel (L9)
- Nordöstlich Weisel (L9)
- Nordöstlich Rettershain und südlich Welterod, Flächen, gem. FNP-Entwurf (L13)

Rechtsrheinisch: Suchräume der Regionalplanung Hessen außerhalb des Rahmenbereiches

- Südlich Wollmerschied (L13)
- Südwestlich Espenschied (L13)
- Nördlich Stephanshausen (L14)
- Westlich Stephanshausen (L13, L14, L15)
- Südlich Stephanshausen (L15)
- Nördlich Johannisberg (L15)

Für die Visualisierungen der fiktiven WEA wurde eine Gesamthöhe von 200 m und eine Nabenhöhe von 140 m angenommen. Als Abstand der WEA untereinander wurden 500 x 500 m angenommen. Dies ist ein pauschalierter Mittelwert (in Abhängigkeit der Windrichtung können Abstände von 300 m ausreichend sein oder von mindestens 800 m erforderlich werden). Um jeweils die gesamte Fläche erfassen zu können, wurde die größtmögliche Anzahl von fiktiven WEA (worst case) in den Visualisierungen dargestellt.

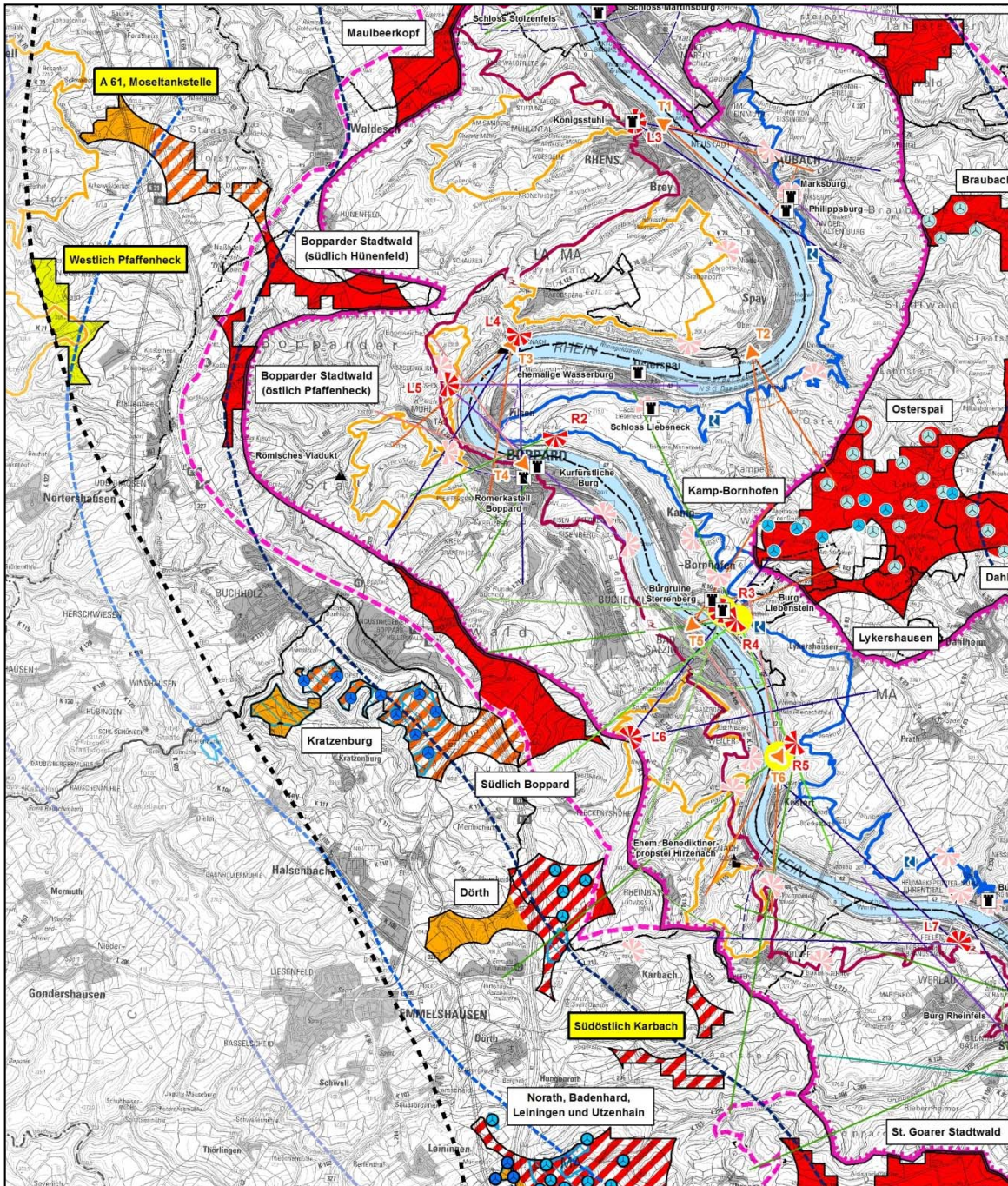
Die (potenziellen) Flächen mit fiktiven WEA außerhalb des Rahmenbereiches befinden sich bis auf ganz wenige Ausnahmen 5 km und mehr von den Aussichtspunkten auf der jeweils gegenüberliegenden Rheinseite entfernt; ungefähr zweidrittel der begutachteten Flächen mit fiktiven WEA weisen eine Entfernung von mehr als 7,5 km auf.

Fiktive WEA auf potenziellen Flächen außerhalb des Rahmenbereiches

Linksrheinische Flächen

mit Fotostandorten der Visualisierungen

(Legende s. Karte 4)





R4 Brömser Kopf
Blick auf Burg Liebenstein und Burg Sterrenberg, fiktive WEA außerhalb vom
Rahmenbereich nordwestlich Boppard und an der A 61 nördlich Tankstelle
Mosel (rechts) sowie nordwestlich Pfaffenheck (links)



Kamera: Casio EX-H20G, 35 mm-Brennweite: 24 (Weitwinkel-Objektiv), 24.05.2013, Standort: WGS 1984 UTM Zone 32N 402885/5563002, Höhe: 306,4 m



Grontmij

T6 B 42 am nördlichen Ortsausgang von Kestert,
Blick Richtung Hirzenach, fiktive WEA südöstlich Karbach

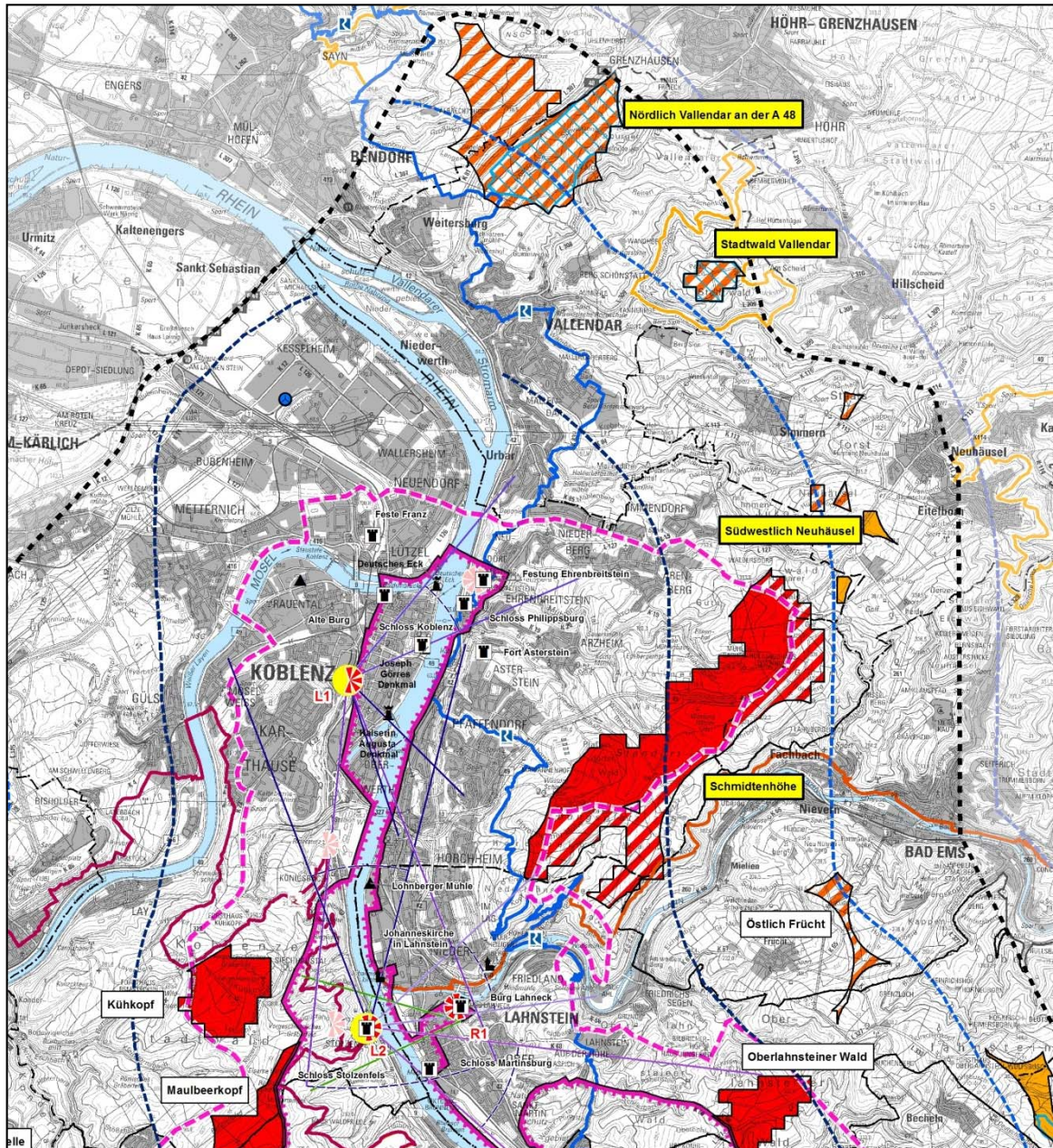
Kamera: Canon EOS 400D, 35 mm-Brennweite: 81 (Tele-Objektiv), 18.06.2013, Standort: WGS 1984 UTM Zone 32N 403547/5560829, Höhe: 71,2 m

Fiktive WEA auf potenziellen Flächen außerhalb des Rahmenbereiches

Rechtsrheinisch – Vallendar und Koblenz

mit Fotostandorten der Visualisierungen

(Legende s. Karte 4)





L 1 Fort Konstantin

Blick auf Festung Ehrenbreitstein, fiktive WEA im Stadtwald Vallendar (links) und südwestlich Neuhäusel (rechts)

Kamera: Canon EOS 400D, 35 mm-Brennweite: 76 (Tele-Objektiv), 18.06.2013, Standort: WGS 1984 UTM Zone 32N 339431/5578585, Höhe: 124 m



L 2 Schloss Stolzenfels Blick nach Norden, fiktive WEA nordwestlich Vallendar an der A 48 (Fläche gem. FNP-Entwurf)

Kamera: Canon EOS 400D, 35 mm-Brennweite: 57, 18.06.2013, Standort: WGS 1984 UTM Zone 32N 399763/5573296, Höhe: 132 m

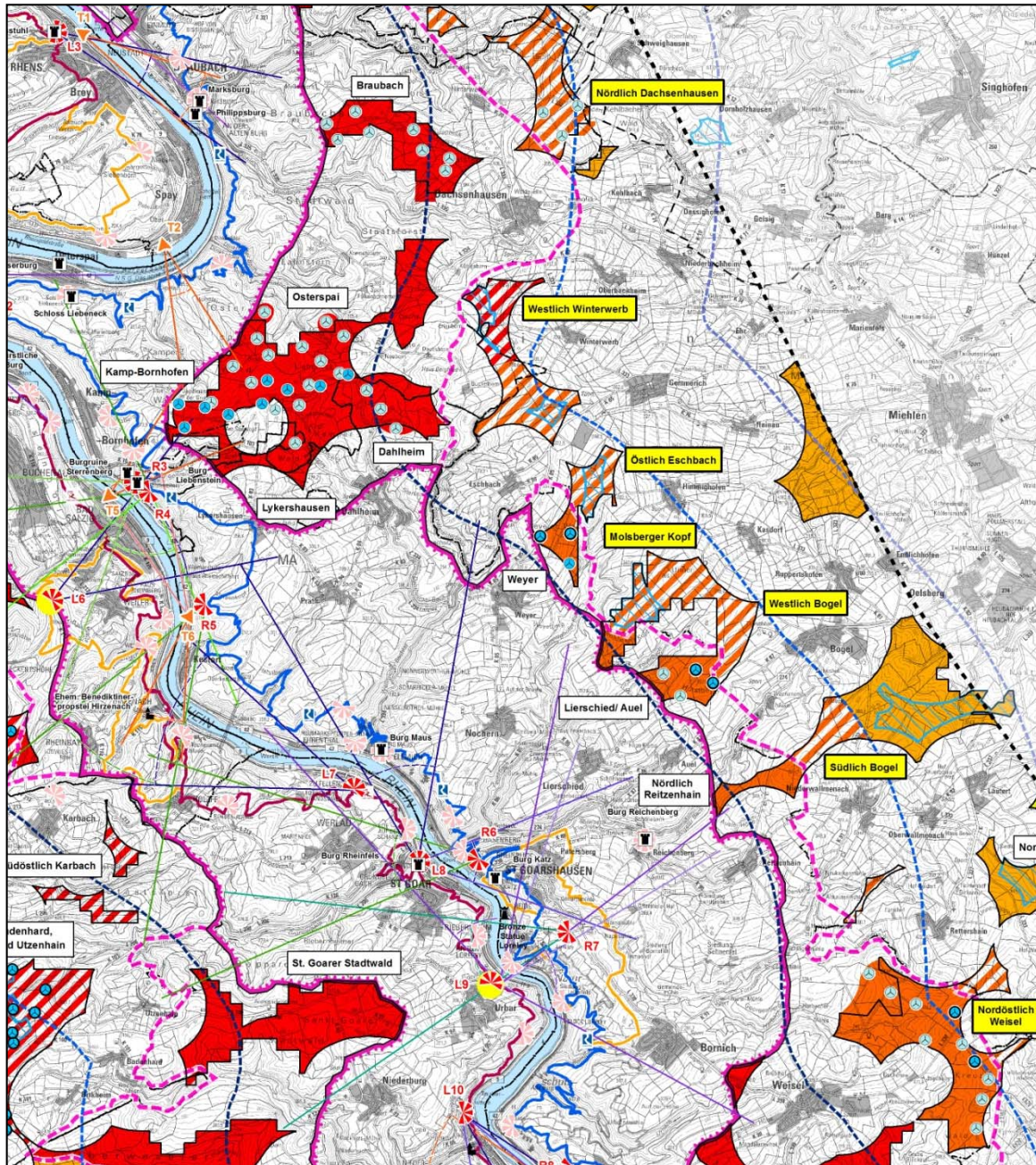


Fiktive WEA auf potenziellen Flächen außerhalb des Rahmenbereiches

Nördlich Dachsenhausen bis nordöstlich Weisel

mit Fotostandorten der Visualisierungen

(Legende s. Karte 4)





L6 Hochlei (bei Weiler)
geplante und fiktive WEA außerhalb des Rahmenbereiches: geplante WEA (Markierungen)
und fiktive WEA nördlich Dachsenhausen (links), fiktive WEA westlich Winterwerb (Mitte)
und fiktive WEA östlich Eschbach (Markierung rechts)



Kamera: Canon EOS 400D, 35 mm-Brennweite: 48, 29.04.2013, Standort: WGS 1984 UTM Zone 32N 401149/5561099, Höhe: 384,5 m



L9 Maria Ruh (Loreley-Blick)
fiktive WEA gemäß FNP-Entwurf westlich Winterwerb (Mitte)
und östlich Eschbach (rechts), jeweils außerhalb Rahmenbereich



Kamera: Canon EOS 400D, 35 mm-Brennweite: 36 (Weitwinkel-Objektiv), 29.04.2013, Standort: WGS 1984 UTM Zone 32N408911/5554481, Höhe: 227,2 m



L9 Maria Ruh (Loreley-Blick)

fiktive WEA gem. FNP-Entwurf östlich Eschbach (links) und am Molsberger Kopf (Mitte, links),
fiktive WEA westlich Bogel (Mitte, rechts) und südlich Bogel (Entfernung 5 bis 7,5 km, rechts)
sowie fiktive WEA gem. FNP-Entwurf südlich Bogel (Entfernung mehr als 7.5 km, ganz rechts),
alle außerhalb Rahmenbereich



Kamera: Canon EOS 400D, 35 mm-Brennweite: 48, 29.04.2013, Standort: WGS 1984 UTM Zone 32N 408911/5554481, Höhe: 227,2 m



L9 Maria Ruh (Loreley-Blick)
Fiktive WEA außerhalb des Rahmenbereichs westlich Bogel (links)
und südlich Bogel (Mitte)



Kamera: Canon EOS 400D, 35 mm-Brennweite: 48, 29.04.2013, Standort: WGS 1984 UTM Zone 32N 408911/5554481, Höhe: 227,2 m



L9 Maria Ruh (Loreley-Blick)
fiktive WEA nordöstlich Weisel außerhalb des Rahmenbereichs

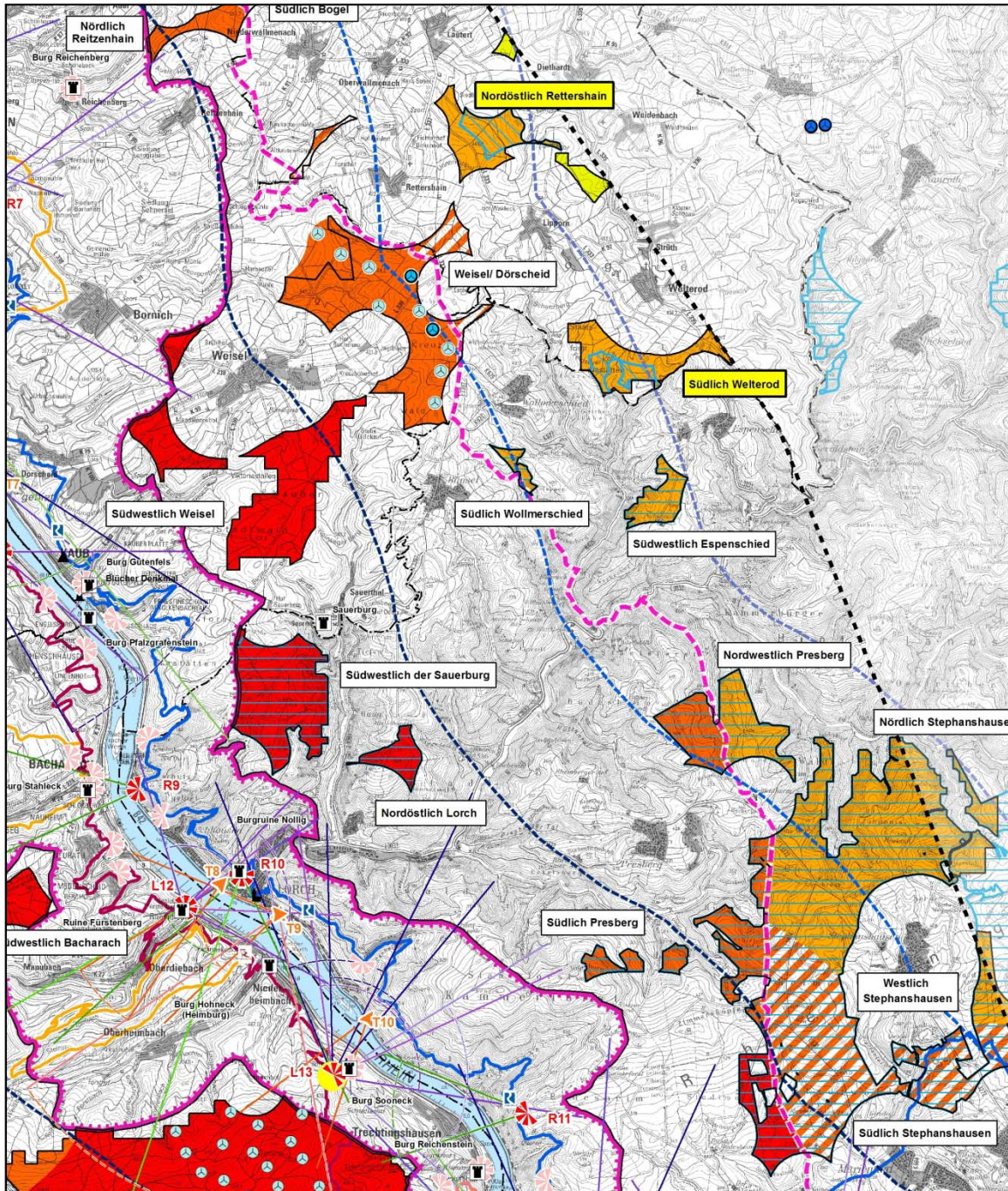
Kamera: Canon DIGITAL IXUS 95 IS, 35 mm-Brennweite: 65 (leichtes Tele-Objektiv), 23.10.2013, Standort: WGS 1984 UTM Zone 32N 408911/5554478, Höhe: 226,2 m

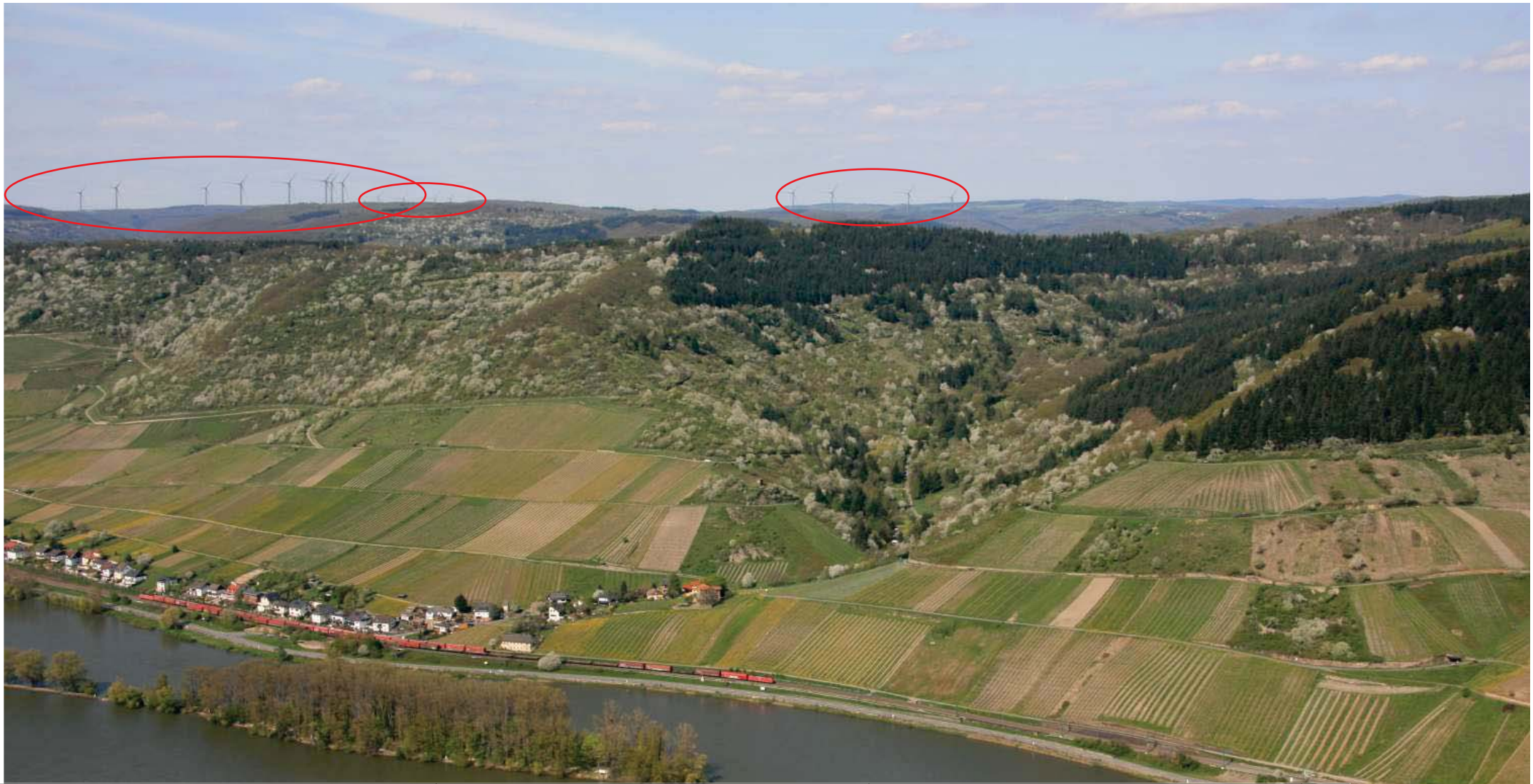
Fiktive WEA auf potenziellen Flächen außerhalb des Rahmenbereich

Nordöstlich Rettershain und südlich Welterod

mit Fotostandorten der Visualisierungen

(Legende s. Karte 4)





L13 Siebenburgenblick

Blick auf Lorcher Werth, Visualisierung geplante/beantragte und fiktive WEA auf Flächen in Rheinland-Pfalz: geplante/beantragte WEA Weisel/Dörscheid (links, s. auch L9), fiktive WEA (gem. FNP-Entwurf) nordöstlich Rettershain (Mitte im Hintergrund) sowie fiktive WEA (gem. FNP-Entwurf) südlich Welterod (rechts)



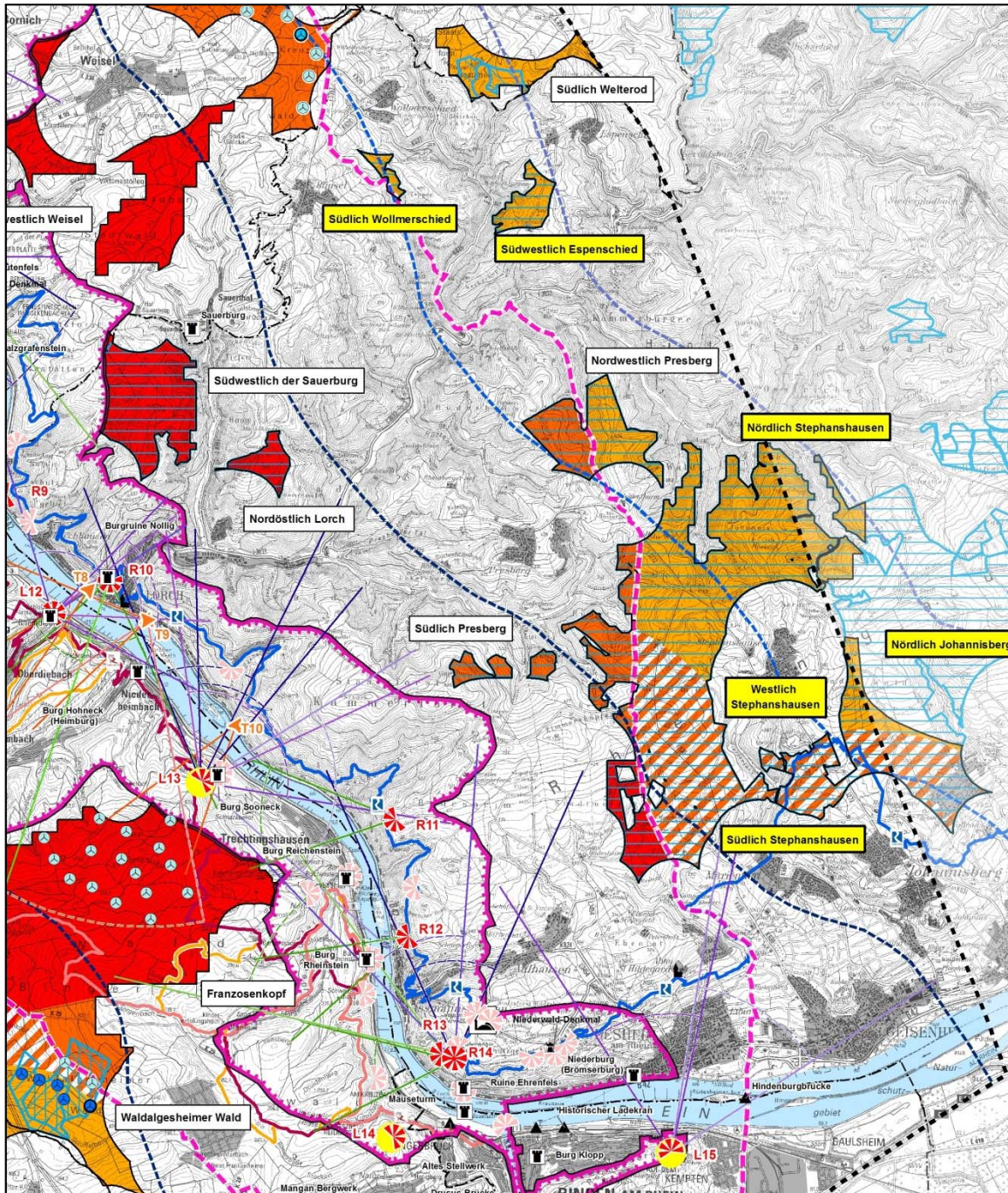
Kamera: Canon EOS 400D, 35 mm-Brennweite: 48, 29.04.2013, Standort: WGS 1984 UTM Zone 32N 415536/5541336, Höhe: 365,5 m

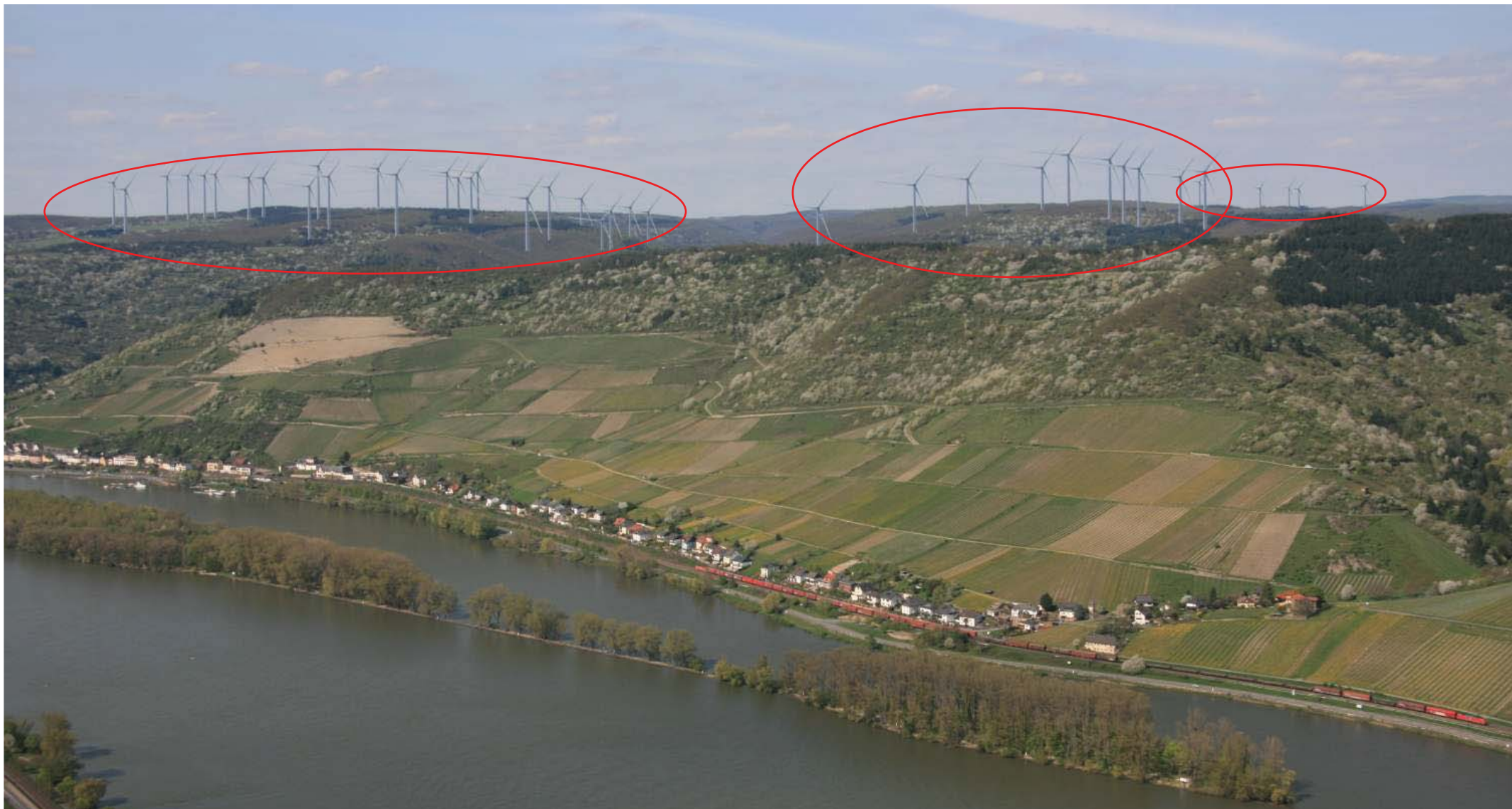
Fiktive WEA auf potenziellen Flächen außerhalb des Rahmenbereiches

Suchräume zur Windenergienutzung der Regionalplanung in Hessen

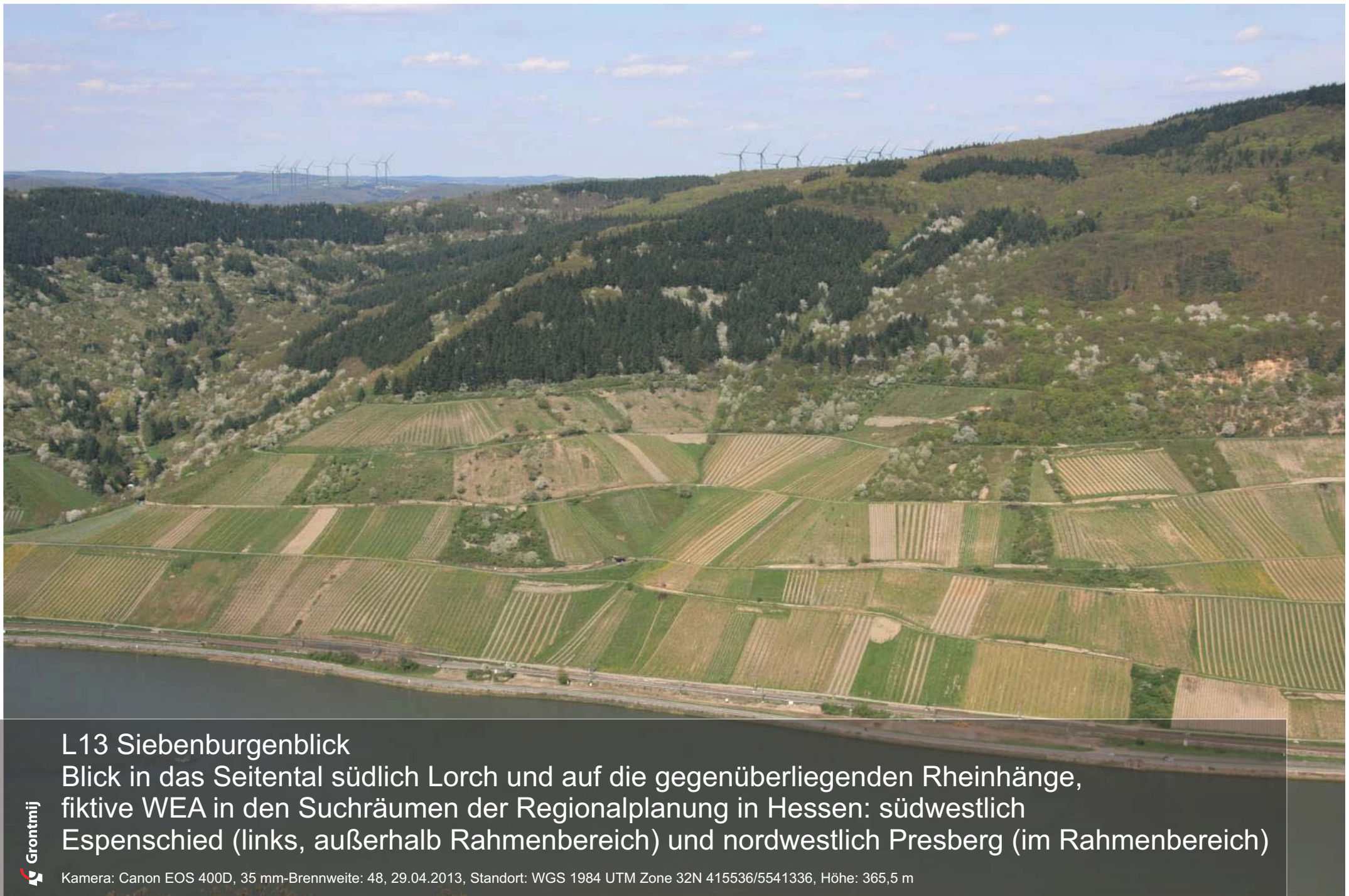
mit Fotostandorten der Visualisierungen

(Legende s. Karte 4)





L13 Siebenburgenblick
Blick auf Lorcher Werth, Visualisierung fiktive WEA in den Suchräumen der
Regionalplanung Hessen: südwestlich Sauerburg (links) und nordöstlich Lorch (Mitte)
beide im Rahmenbereich und südlich Wollmerschied (rechts) außerhalb Rahmenbereich



L13 Siebenburgenblick
Blick in das Seitental südlich Lorch und auf die gegenüberliegenden Rheinhänge,
fiktive WEA in den Suchräumen der Regionalplanung in Hessen: südwestlich
Espenschied (links, außerhalb Rahmenbereich) und nordwestlich Presberg (im Rahmenbereich)



Kamera: Canon EOS 400D, 35 mm-Brennweite: 48, 29.04.2013, Standort: WGS 1984 UTM Zone 32N 415536/5541336, Höhe: 365,5 m



L14 Damianskopf

Blick auf Assmannshausen, fiktive WEA in den Suchräumen der Regionalplanung Hessen
nördlich Stephanshausen, außerhalb Rahmenbereich



Kamera: Canon EOS 400D, 35 mm-Brennweite: 48, 29.11.2013, Standort: WGS 1984 UTM Zone 32N 418277/5536670, Höhe: 286,9 m



L14 Damianskopf
Blick auf Assmannshausen, fiktive WEA in den Suchräumen der Regionalplanung Hessen
westlich Stephanshausen, außerhalb Rahmenbereich



Kamera: Canon EOS 400D, 35 mm-Brennweite: 48, 29.11.2013, Standort: WGS 1984 UTM Zone 32N 418277/5536670, Höhe: 286,9 m



**L15 Rochusberg, Goetheruhe
Blick auf Rüdesheim, fiktive WEA in den Suchräumen der Regionalplanung Hessen
westlich Stephanshausen, außerhalb Rahmenbereich**



Kamera: Canon EOS 400D, 35 mm-Brennweite: 45, 29.11.2013, Standort: WGS 1984 UTM Zone 32N 423122/5535554, Höhe: 184,5 m



L15 Rochusberg, neben Goetheruhe
Blick auf Rüdesheim, fiktive WEA in den Suchräumen der Regionalplanung Hessen,
westlich (links) und südlich (Mitte) Stephanshausen sowie nördlich Johannisberg (rechts),
jeweils außerhalb Rahmenbereich



Kamera: Canon EOS 400D, 35 mm-Brennweite: 48, 29.11.2013, Standort: WGS 1984 UTM Zone 32N 423290/5535559, Höhe: 173,9 m